

Hidrogeološka karta slijevnog područja južne Dalmacije i zapadne Hercegovine

Filipović, Marina

Supplement / Prilog

Publication year / Godina izdavanja: **2023**

Permanent link / Trajna poveznica: <https://um.nsk.hr/um:nbn:hr:169:610747>

Rights / Prava: [Attribution-NoDerivatives 4.0 International](#)/[Imenovanje-Bez prerada 4.0 međunarodna](#)

Download date / Datum preuzimanja: **2025-04-04**

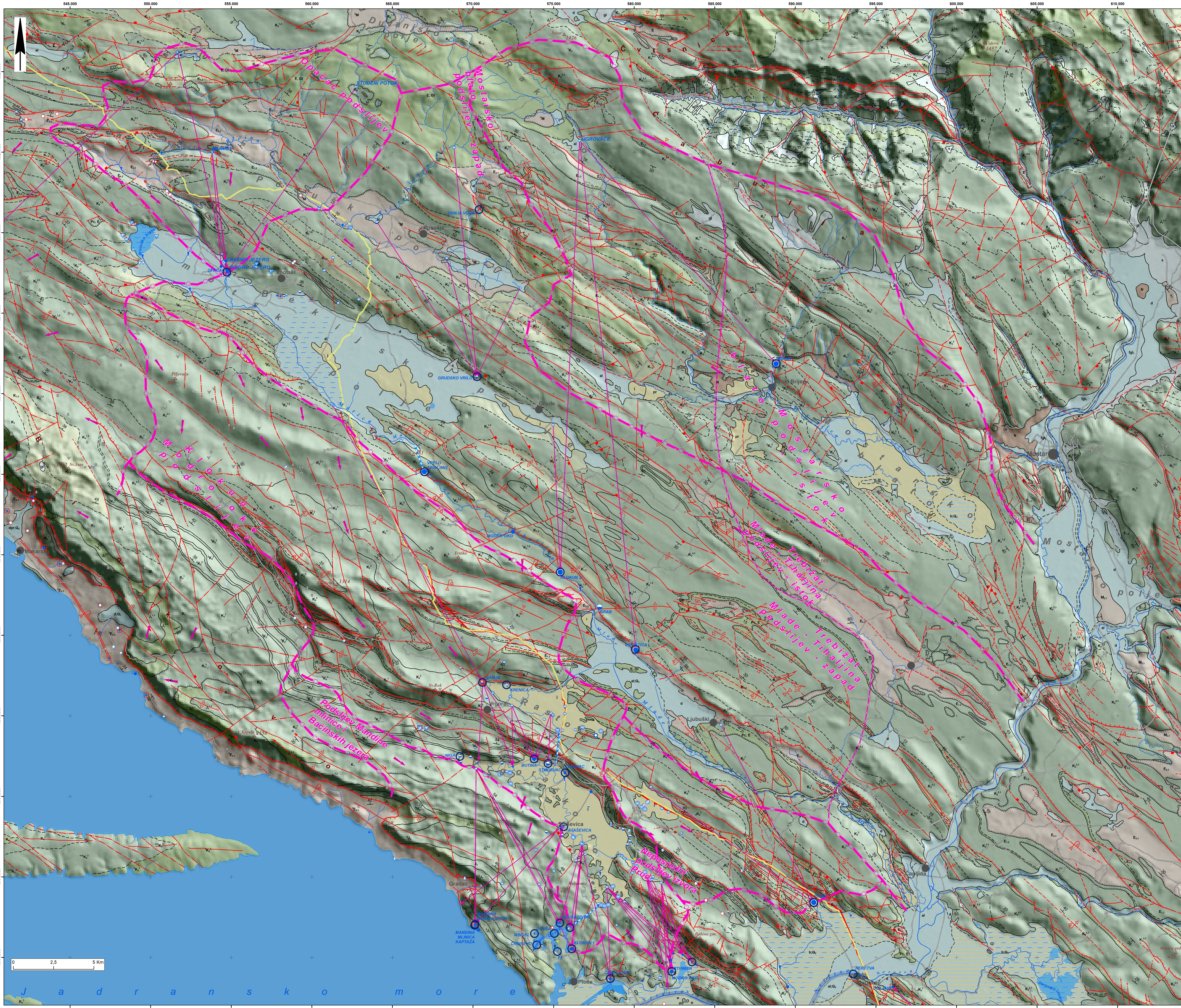


Repository / Repozitorij:

[Faculty of Mining, Geology and Petroleum Engineering Repository, University of Zagreb](#)



PRILOG 5. HIDROGEOLOŠKA KARTA SLIJEVNOG PODRUČJA JUŽNE DALMACIJE I ZAPADNE HERCEGOVINE



Legenda:

- veliki grad (> 60,000 stanovnika)
- grad (3,000 - 15,000 stanovnika)
- ▲ vrh
- cesta
- granica države
- rijeka
- odvodni tunel
- jezero
- plavišne ili močvarne površine
- normalna litostatička granica
- pretpostavljena litostatička granica
- erozijsko diskordantna granica
- pretpostavljena erozijsko diskordantna granica
- os bore
- pretpostavljena os bore
- normalan ili neodređen rasjed
- pretpostavljen normalan ili neodređen rasjed
- razlomljena zona
- reverzni rasjed
- pretpostavljeni reverzni rasjed
- čelo navlake
- pretpostavljeno čelo navlake
- os uspravne ili kose antiklinalne
- pretpostavljena os uspravne ili kose antiklinalne
- os uspravne ili kose sinklinalne
- pretpostavljena os uspravne ili kose sinklinalne
- tonjenje osi antiklinalne ili sinklinalne
- os prevrnutne antiklinalne
- pretpostavljena os prevrnutne antiklinalne
- os prevrnutne sinklinalne
- pretpostavljena os prevrnutne sinklinalne
- normalan rasjed
- fotogeološki rasjed
- desni rasjed
- lijevi rasjed

Slojevi

- 38 kosi
- 38 prebačeni
- horizontalni

Vodni objekti, izdašnost (l/s)

- nepoznata
- 1-10
- 10-100
- 100-1000
- nepoznata
- 1-10
- 10-100
- 100-1000
- nepoznata
- nepoznata, grupa
- mala
- velika
- 1-10, stalni
- >100, stalni
- 1-10, povremeni

Primitivni zahvat izvora, kapacitet (l/s)

- 1-10 ili nepoznata
- 10-100
- 100-1000
- >1000

Zahvat izvora, kapacitet (l/s)

- 1-10 ili nepoznata
- 10-100
- 100-1000
- >1000

Bušeni bunar, kapacitet (l/s)

- <5
- 25-100
- >100
- pitka istražna bušotina
- ◇ piezometar

uvršena podzemna veza (umjetno trasiranje)

pretpostavljeni smjer podzemnih voda

granica podizljiva

potopijela podizljiva

točke opažanja

Speleološki objekti bez vode

- manja špilja
- veća špilja
- ▼ manja jama
- ▼ veća jama
- presahtli ponor
- skupina presahtlih ponora

Speleološki objekti s vodom

- stalni ponor
- skupina stalnih ponora
- povremeni ponor
- skupina povremenih ponora
- manja špilja, stalna voda
- manja špilja, voda povremeno ili neodređeno
- ▼ manja jama, ponor povremeno ili neodređeno
- ▼ manja jama, stalna voda
- ▼ veća jama, stalna voda
- ▼ manja jama, voda povremeno ili neodređeno
- ▼ veća jama, voda povremeno ili neodređeno

Hidrološki opažajući objekti

- ▼ limnigraf
- ▼ vodikaz

VRSTA STIJENE	LITOLOŠKI SASTAV I STRATIGRAFSKA PRIPADNOST		HIDROGEOLOŠKA SVOJSTVA	
	NAZIVI I OPIS	STRATIGRAFSKA PRIPADNOST	OPIS	VODOPROPUŠNOST
NEPOKREPLJENE STIJENE	NEKLASTIČNE NASLAGE	Sedimentni delta - naznamično akumuliranje morskog, stakvođnih i lagunskih naslaga	b; Q ₂	Izmjenična
	KVARTARNE NASLAGE	Sipar, pijesci	s; gl	Slaba
ČVRSTE STIJENE	KARBONATNE STIJENE	Šljunci, pijesci, prah, gline	d; Q ₁ , al; dpr; Q ₂ fgl, fgl, fgl, lgl	Srednja
	Čvrste stijene	Prahovi, pjeskovite gline, pijesci	lj; pr; Q ₂	Pretežno vrlo slaba
DZVANA KLASA: NEPOKREPLJENE STIJENE	Čvrste stijene	Dolomiti vapnenici i vapnenaste breče, dolomiti vapnenici, kristalini vapnenici, karbonatni dolomiti vapnenici i dolomiti u izmjeni; kalcijiti vapnenici, forameniferki vapnenici, dolomiti breče	E ₁₂ , K ₁ , K ₂ , K ₃ , K ₄ , K ₅ , K ₆ , K ₇ , K ₈ , K ₉ , K ₁₀ , K ₁₁ , K ₁₂ , K ₁₃ , K ₁₄ , K ₁₅ , K ₁₆ , K ₁₇ , K ₁₈ , K ₁₉ , K ₂₀ , K ₂₁ , K ₂₂ , K ₂₃ , K ₂₄ , K ₂₅ , K ₂₆ , K ₂₇ , K ₂₈ , K ₂₉ , K ₃₀ , K ₃₁ , K ₃₂ , K ₃₃ , K ₃₄ , K ₃₅ , K ₃₆ , K ₃₇ , K ₃₈ , K ₃₉ , K ₄₀ , K ₄₁ , K ₄₂ , K ₄₃ , K ₄₄ , K ₄₅ , K ₄₆ , K ₄₇ , K ₄₈ , K ₄₉ , K ₅₀ , K ₅₁ , K ₅₂ , K ₅₃ , K ₅₄ , K ₅₅ , K ₅₆ , K ₅₇ , K ₅₈ , K ₅₉ , K ₆₀ , K ₆₁ , K ₆₂ , K ₆₃ , K ₆₄ , K ₆₅ , K ₆₆ , K ₆₇ , K ₆₈ , K ₆₉ , K ₇₀ , K ₇₁ , K ₇₂ , K ₇₃ , K ₇₄ , K ₇₅ , K ₇₆ , K ₇₇ , K ₇₈ , K ₇₉ , K ₈₀ , K ₈₁ , K ₈₂ , K ₈₃ , K ₈₄ , K ₈₅ , K ₈₆ , K ₈₇ , K ₈₈ , K ₈₉ , K ₉₀ , K ₉₁ , K ₉₂ , K ₉₃ , K ₉₄ , K ₉₅ , K ₉₆ , K ₉₇ , K ₉₈ , K ₉₉ , K ₁₀₀	Dobra
	Čvrste stijene	Dolomiti, dolomiti vapnenici, dolomiti i vapnenici u izmjeni	K ₁₃ , K ₁₄ , J ₁ , J ₂ , J ₃ , J ₄ , T ₁₃	Srednja
NEPOKREPLJENE STIJENE	Čvrste stijene	Flis: lapori, šisti, pješčenjaci, konglomerati, forameniferke mikrobreče	'Pi, 'M, 'Pi, 'M ₁ , 'M ₂ , 'M ₃ , 'E ₁ , 'E ₂ , 'E ₃ , 'E ₄ , 'E ₅ , 'E ₆ , 'E ₇ , 'E ₈ , 'E ₉ , 'E ₁₀ , 'E ₁₁ , 'E ₁₂ , 'E ₁₃ , 'E ₁₄ , 'E ₁₅ , 'E ₁₆ , 'E ₁₇ , 'E ₁₈ , 'E ₁₉ , 'E ₂₀ , 'E ₂₁ , 'E ₂₂ , 'E ₂₃ , 'E ₂₄ , 'E ₂₅ , 'E ₂₆ , 'E ₂₇ , 'E ₂₈ , 'E ₂₉ , 'E ₃₀ , 'E ₃₁ , 'E ₃₂ , 'E ₃₃ , 'E ₃₄ , 'E ₃₅ , 'E ₃₆ , 'E ₃₇ , 'E ₃₈ , 'E ₃₉ , 'E ₄₀ , 'E ₄₁ , 'E ₄₂ , 'E ₄₃ , 'E ₄₄ , 'E ₄₅ , 'E ₄₆ , 'E ₄₇ , 'E ₄₈ , 'E ₄₉ , 'E ₅₀ , 'E ₅₁ , 'E ₅₂ , 'E ₅₃ , 'E ₅₄ , 'E ₅₅ , 'E ₅₆ , 'E ₅₇ , 'E ₅₈ , 'E ₅₉ , 'E ₆₀ , 'E ₆₁ , 'E ₆₂ , 'E ₆₃ , 'E ₆₄ , 'E ₆₅ , 'E ₆₆ , 'E ₆₇ , 'E ₆₈ , 'E ₆₉ , 'E ₇₀ , 'E ₇₁ , 'E ₇₂ , 'E ₇₃ , 'E ₇₄ , 'E ₇₅ , 'E ₇₆ , 'E ₇₇ , 'E ₇₈ , 'E ₇₉ , 'E ₈₀ , 'E ₈₁ , 'E ₈₂ , 'E ₈₃ , 'E ₈₄ , 'E ₈₅ , 'E ₈₆ , 'E ₈₇ , 'E ₈₈ , 'E ₈₉ , 'E ₉₀ , 'E ₉₁ , 'E ₉₂ , 'E ₉₃ , 'E ₉₄ , 'E ₉₅ , 'E ₉₆ , 'E ₉₇ , 'E ₉₈ , 'E ₉₉ , 'E ₁₀₀	Vrlo slaba
	Čvrste stijene	Evaporiti, vulkanoagenetske stijene, sitnoklastične naslage	'Pi, 'M, 'N, 'P, 'T	Vrlo slaba